



# Les panels BD MAX™

Engagés pour la santé de demain

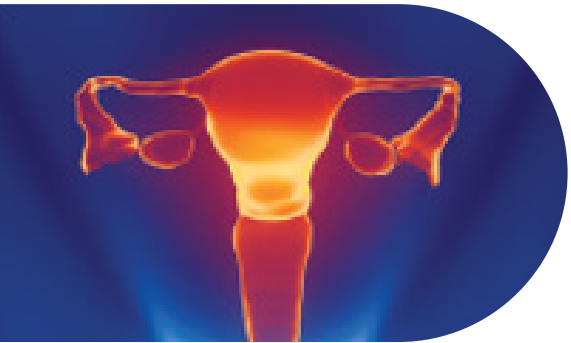




Infections Gastro-intestinales



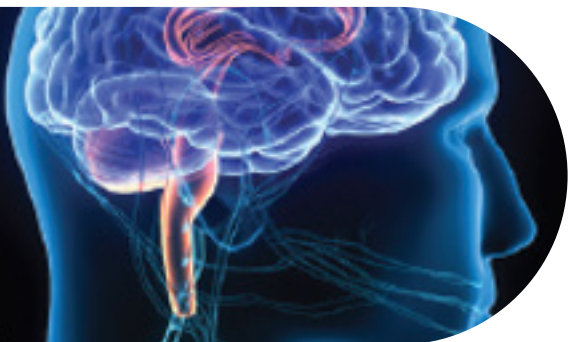
Infections Associées aux Soins  
et résistances aux antibiotiques



Infections Sexuellement Transmissibles  
et de l'Appareil Reproducteur



Infections des Voies respiratoires



Meningites

## INFECTIONS GASTRO-INTESTINALES



Réf.	Produit	Cibles	Références spécifiques BD additionnelles nécessaires
<b>Tests BD MAX<sup>™</sup> CE-IVD : (tous les tests de diagnostic in vitro incluent des barrettes d'extraction et un master mix)</b>			
442963	BD MAX <sup>™</sup> Bactéries entériques	<ul style="list-style-type: none"> <li>• <i>Salmonella</i> spp.</li> <li>• <i>Shigella</i> spp. et EIEC</li> <li>• <i>Campylobacter</i> spp.</li> <li>• Shiga-toxines 1 et 2 (Stx)</li> </ul>	
443812	BD MAX <sup>™</sup> Bactéries entériques étendu	<ul style="list-style-type: none"> <li>• <i>Yersinia enterocolitica</i></li> <li>• <i>Plesiomonas shigelloides</i></li> <li>• <i>Vibrio cholerae</i>, <i>vulnificus</i> et <i>parahaemolyticus</i></li> <li>• ETEC (LT/ST)</li> </ul>	
442960	BD MAX <sup>™</sup> Parasites entériques	<ul style="list-style-type: none"> <li>• <i>Giardia lamblia</i></li> <li>• <i>Entamoeba histolytica</i></li> <li>• <i>Cryptosporidium parvum</i> et <i>hominis</i></li> </ul>	
443985	BD MAX <sup>™</sup> Virus entériques	<ul style="list-style-type: none"> <li>• Norovirus GI/GII</li> <li>• Rotavirus A</li> <li>• Adenovirus (F40 / 41)</li> <li>• Sapovirus (génogroupes I, II, IV, V)</li> <li>• Astrovirus humain (hAstV)</li> </ul>	

## INFECTIONS ASSOCIÉES AUX SOINS ET RÉSISTANCES AUX ANTIBIOTIQUES



Réf.	Produit	Cibles	Références spécifiques BD additionnelles nécessaires
<b>Tests BD MAX<sup>™</sup> CE-IVD : (tous les tests de diagnostic in vitro incluent des barrettes d'extraction et un master mix)</b>			
442555	BD MAX <sup>™</sup> Cdiff	<ul style="list-style-type: none"> <li>• Gène de la toxine B</li> </ul>	
443461	BD MAX <sup>™</sup> MRSA XT	<ul style="list-style-type: none"> <li>• SARM (11 types MREJ)</li> <li>• <i>mecA</i> et <i>mecC</i></li> </ul>	
443419	BD MAX <sup>™</sup> StaphSR	<ul style="list-style-type: none"> <li>• SARM (11 types MREJ)</li> <li>• SARM (nuc)</li> <li>• <i>mecA</i> et <i>mecC</i></li> </ul>	
445262	BD MAX <sup>™</sup> CPO (Organismes Producteurs de Carbapénémases)	<ul style="list-style-type: none"> <li>• KPC</li> <li>• OXA-48</li> <li>• VIM</li> <li>• NDM</li> <li>• IMP</li> </ul>	
444202	CerTest Viasure Kit PCR Vancomycin resistance	<ul style="list-style-type: none"> <li>• VanA</li> <li>• VanB</li> </ul>	442826 - BD MAX <sup>™</sup> ExK <sup>™</sup> TNA-2
<b>Tests disponibles chez d'autres fournisseurs partenaires pour le système BD MAX<sup>™</sup> (tous les tests nécessitent le kit d'extraction approprié)</b>			
Réf BioGX Sample-Ready <sup>™</sup> CE-IVD: 400-017-C-MAX	Carbapenem/Colistin Resistance VGM	<ul style="list-style-type: none"> <li>• VIM</li> <li>• GES</li> <li>• mcr-1</li> </ul>	442820 - BD MAX <sup>™</sup> ExK <sup>™</sup> DNA-2
Réf Check-Point (www.check-points.eu) : CE-IVD: 18-0066	Test de dépistage direct d'ESBL pour BD MAX <sup>™</sup>	<ul style="list-style-type: none"> <li>• Groupe CTX-M-1</li> <li>• Groupe CTX-M-2</li> <li>• Groupe CTX-M-9</li> <li>• SHV-ESBL</li> </ul>	442818 - BD MAX <sup>™</sup> ExK <sup>™</sup> DNA-1

# INFECTIONS SEXUELLEMENT TRANSMISSIBLES ET DE L'APPAREIL REPRODUCTEUR



Réf.	Produit	Cibles	Références spécifiques BD additionnelles nécessaires
<b>Tests BD MAX<sup>™</sup> CE-IVD : (tous les tests de diagnostic in vitro incluent des barrettes d'extraction et un master mix)</b>			
441772	BD MAX <sup>™</sup> GBS	<ul style="list-style-type: none"> <li>• <i>Streptocoque du groupe B</i></li> </ul>	
443905	BD MAX <sup>™</sup> CT/GC2	<ul style="list-style-type: none"> <li>• <i>Chlamydia trachomatis</i></li> <li>• <i>Neisseria gonorrhoeae</i></li> </ul>	443923 Tubes LBC BD Molecular ou 443924 Kit Urine BD Molecular ou 443925 Kit écouvillon BD Molecular ou 440296 Tubes BD Molecular
443906	BD MAX <sup>™</sup> CT/GC/TV2	<ul style="list-style-type: none"> <li>• <i>Chlamydia trachomatis</i></li> <li>• <i>Neisseria gonorrhoeae</i></li> <li>• <i>Trichomonas vaginalis</i></li> </ul>	443925 Kit écouvillon BD Molecular ou 440296 Tubes BD Molecular
443712	BD MAX <sup>™</sup> Panel vaginal	<p><i>Vaginose bactérienne :</i></p> <ul style="list-style-type: none"> <li>• <i>Lactobacillus spp., G. vaginalis, A. vaginae, BVAB-2 et Megasphaera-1</i></li> </ul> <p><i>Vaginite :</i></p> <ul style="list-style-type: none"> <li>• <i>Candida spp.</i></li> <li>• <i>Candida glabrata</i></li> <li>• <i>Candida krusei</i></li> <li>• <i>Trichomonas vaginalis</i></li> </ul>	443925 Kit écouvillon BD Molecular ou 440296 Tubes BD Molecular
443923	Tubes LBC (Liquid Based Cytology) BD Molecular	<ul style="list-style-type: none"> <li>• Boîte de 48 tubes d'échantillon</li> </ul>	
443924	Kit Transport Urine BD Molecular	<ul style="list-style-type: none"> <li>• 96 tubes, 100 pipettes graduées</li> </ul>	
443925	Kit écouvillon BD Molecular	<ul style="list-style-type: none"> <li>• 100 tubes, 100 écouvillons</li> </ul>	
440295	Bouchon RSC (Reclosing Septum Cap)	<ul style="list-style-type: none"> <li>• 200 capuchons</li> </ul>	
440296	Tubes BD Molecular	<ul style="list-style-type: none"> <li>• Boîte de 48 tubes d'échantillon</li> </ul>	
<b>Tests disponibles chez d'autres fournisseurs partenaires pour le système BD MAX<sup>™</sup> (tous les tests nécessitent les réactifs de système ouvert appropriés)</b>			
Réf BioGX Sample- Ready <sup>™</sup> CE-IVD: 400-003-C-MAX	BioGX Mycoplasma-Ureaplasma - OSR for BD MAX	<ul style="list-style-type: none"> <li>• <i>Mycoplasma genitalium</i></li> <li>• <i>Mycoplasma hominis</i></li> <li>• <i>Ureaplasma urealyticum</i></li> <li>• <i>Ureaplasma parvum</i></li> </ul>	442818 - BD MAX <sup>™</sup> ExK <sup>™</sup> DNA-1
Réf BioGX Sample- Ready <sup>™</sup> CE-IVD: 400-022-C-MAX	BioGX Lesion HSV	<ul style="list-style-type: none"> <li>• HSV-1</li> <li>• HSV-2</li> </ul>	442822 - BD MAX <sup>™</sup> ExK <sup>™</sup> DNA-3
Réf BioGX Sample- Ready <sup>™</sup> CE-IVD: 400-027-C-MAX	BioGX Lesion HSVHD	<ul style="list-style-type: none"> <li>• HSV-1</li> <li>• HSV-2</li> <li>• Haemophilus ducreyi</li> </ul>	442822 - BD MAX <sup>™</sup> ExK <sup>™</sup> DNA-3
Réf BioGX Sample- Ready <sup>™</sup> CE-IVD: 400-028-C-MAX	BioGX Urinary Tract EKEGAS	<ul style="list-style-type: none"> <li>• <i>Escherichia coli</i></li> <li>• <i>Klebsiella spp.</i></li> <li>• <i>Enterococcus faecalis</i></li> <li>• <i>Group A Streptococcus</i></li> </ul>	442822 - BD MAX <sup>™</sup> ExK <sup>™</sup> DNA-3
BioGX Sampler- Ready <sup>™</sup> CE-IVD : 400-038-C-MAX	BioGX Syphilis	<ul style="list-style-type: none"> <li>• <i>Treponema palidum</i></li> </ul>	442822 - BD MAX <sup>™</sup> ExK <sup>™</sup> DNA-3

## INFECTIONS DES VOIES RESPIRATOIRES



Réf.	Produit	Cibles	Références spécifiques BD additionnelles nécessaires
<b>Tests BD MAX<sup>™</sup> CE-IVD : (tous les tests de diagnostic in vitro incluent des barrettes d'extraction et un master mix)</b>			
445215	BD MAX <sup>™</sup> Respiratory Viral Panel	<ul style="list-style-type: none"> <li>• SARS-CoV-2 (N1+N2)</li> <li>• Grippe A</li> <li>• Grippe B</li> <li>• VRS</li> </ul>	
445011	BD MAX <sup>™</sup> SARS-CoV-2/Flu	<ul style="list-style-type: none"> <li>• SARS-CoV-2 (N1+ N2)</li> <li>• Grippe A</li> <li>• Grippe B</li> </ul>	
445003-01	BD MAX <sup>™</sup> SARS-CoV-2	<ul style="list-style-type: none"> <li>• SARS-CoV-2 (N1+N2)</li> </ul>	
444215	Certest Viasure Kit PCR SARS-CoV-2 (N1+ N2)	<ul style="list-style-type: none"> <li>• SARS-CoV-2 (N1+ N2)</li> </ul>	442828 - BD MAX <sup>™</sup> ExK <sup>™</sup> TNA-3
444200	Certest Viasure Kit PCR Grippe A/B & VRS	<ul style="list-style-type: none"> <li>• Grippe A</li> <li>• Grippe B</li> <li>• VRS</li> </ul>	442828 - BD MAX <sup>™</sup> ExK <sup>™</sup> TNA-3
444219	Certest Viasure Kit PCR SARS-CoV-2 (N1+ N2) & Grippe A/B & VRS	<ul style="list-style-type: none"> <li>• SARS-CoV-2 (N1+ N2)</li> <li>• Grippe A</li> <li>• Grippe B</li> <li>• VRS</li> </ul>	442828 - BD MAX <sup>™</sup> ExK <sup>™</sup> TNA-3
443878	BD MAX <sup>™</sup> MDR-TB (Tuberculose)	<ul style="list-style-type: none"> <li>• Complexe Mycobacterium tuberculosis, résistance RIF et INH</li> </ul>	443806 - BD MAX <sup>™</sup> STR (boîte de 48 unités)
444207	Certest Viasure Kit PCR <i>Pneumocystis Jirovecii</i>	<ul style="list-style-type: none"> <li>• Gène de la grande sous-unité de l'ARN ribosomique mitochondrial (mt LSU rRNA)</li> </ul>	442828 - BD MAX <sup>™</sup> ExK <sup>™</sup> TNA-3
<b>Tests associés BD MAX<sup>™</sup> CE-IVD - CERTEST (Tous les tests CERTEST nécessitent 1 kit pcr et les réactifs de système ouvert appropriés)</b>			
Réf BioGX Sample-Ready <sup>™</sup> CE-IVD: 400-002-C-MAX	BioGX Bordetella Speciation plus toxin - OSR for BD MAX	<ul style="list-style-type: none"> <li>• <i>Bordetella pertussis</i></li> <li>• <i>Bordetella parapertussis</i></li> <li>• <i>Bordetella holmesii</i></li> <li>• <i>Pertussis toxin</i></li> </ul>	442818 - BD MAX <sup>™</sup> ExK <sup>™</sup> DNA-1
Réf BioGX Sample-Ready <sup>™</sup> CE-IVD: 400-020-C-MAX	BioGX Bordetella pertussis/parapertussis	<ul style="list-style-type: none"> <li>• <i>Bordetella pertussis/parapertussis</i></li> </ul>	442818 - BD MAX <sup>™</sup> ExK <sup>™</sup> DNA-1
Réf BioGX Sample-Ready <sup>™</sup> CE-IVD: 400-033-C-MAX	BioGX Group A Streptococcus	<ul style="list-style-type: none"> <li>• <i>Streptococcus pyogenes</i></li> </ul>	442822 - BD MAX <sup>™</sup> ExK <sup>™</sup> DNA-3
Réf BioGX Sample-Ready <sup>™</sup> CE-IVD: 400-014-A-MAX	BioGX Pneumocystis jirovecii	<ul style="list-style-type: none"> <li>• <i>Pneumocystis jirovecii</i></li> </ul>	442818 - BD MAX <sup>™</sup> ExK <sup>™</sup> DNA-1

## MENINGITES



Réf.	Produit	Cibles	Références spécifiques BD additionnelles nécessaires
<b>Tests disponibles chez d'autres fournisseurs partenaires pour le système BD MAX<sup>™</sup> (tous les tests nécessitent les réactifs de système ouvert appropriés)</b>			
Réf BioGX Sample-Ready <sup>™</sup> CE-IVD : 400-005-C-MAX	BioGX Bacterial Meningitis NSH	<ul style="list-style-type: none"> <li>• <i>Neisseria meningitidis</i></li> <li>• <i>Streptococcus pneumoniae</i></li> <li>• <i>Haemophilus influenzae</i></li> </ul>	442820 - BD MAX <sup>™</sup> ExK <sup>™</sup> DNA-2
Réf BioGX Sample-Ready <sup>™</sup> CE-IVD : 400-006-C-MAX	BioGX Bacterial Meningitis ELGBS	<ul style="list-style-type: none"> <li>• <i>Escherichia coli</i></li> <li>• <i>Listeria spp. Group B Streptococcus</i></li> </ul>	442820 - BD MAX <sup>™</sup> ExK <sup>™</sup> DNA-2
Réf BioGX Sample-Ready <sup>™</sup> CE-IVD : 400-057-C-MAX	BioGX Viral Meningitis HSV/ VZV - OSR for BD MAX	<ul style="list-style-type: none"> <li>• HSV 1</li> <li>• HSV 2</li> <li>• VZV</li> </ul>	442820 - BD MAX <sup>™</sup> ExK <sup>™</sup> DNA-2

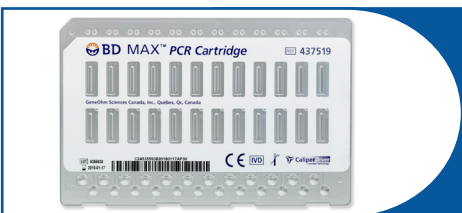


## AUTRES



Réf.	Produit	Cibles	Références spécifiques BD additionnelles nécessaires
<i>Tests disponibles chez d'autres fournisseurs partenaires pour le système BD MAX™ (tous les tests nécessitent les réactifs de système ouvert appropriés)</i>			
Réf BioGX Sample- Ready™ CE-IVD: 400-030-C-MAX	BioGX EBV	• EBV	442818- BD MAX™ ExK™ DNA-1

## BD MAX™ CARTES PCR REQUISES POUR TOUS LES TESTS CE-IVD ET RÉACTIFS DE SYSTÈME OUVERT



Réf. BD	Produit	Conditionnement
437519	Cartes PCR	24 unités

## ACCESSOIRES ET PIÈCES



Réf. BD	Produit	Conditionnement
441916	BD MAX™ instrument	1
445284	Kit d'installation avec portoir, pieds de réglage, matériel informatique, etc.	1
445268	Kit d'installation BD MAX™ du bras du moniteur (Bras GCX™ + plateau de clavier GCX™ + support du bras)	1
445275	Kit de support pour lecteur de codes-barres HD (lecteur de codes-barres HD + un support)	1
445277	Accessoire clavier à pavé tactile sans fil	1
443686	Ordinateur tout-en-un (AIO) BD MAX™	1
444048	Kit de qualification de l'instrument pour BD MAX™	2-4
257698	Onduleur 1 440 VA entrée/sortie 230 V	1
257819	Imprimante HP M254NW	1
441478	Câble USB d'imprimante 15 FT	1
443686	Ordinateur MAX uniquement	1
443159	Station de préchauffage BD MAX™ (un bloc de préchauffage et un portoir de préchauffage)	kit
442950	Station de préchauffage	1
441934	Portoir de préchauffage	1
443550	Portoir avec ligne bleue (4 unités)	1
443551	Portoir avec ligne bleue (1 unité)	1
435117	Lecteur de code-barres 2D (ZBA portable)	1

Réf.	Produits RUO*	Cibles	Références spécifiques BD additionnelles nécessaires
------	---------------	--------	--

Tests disponibles chez d'autres fournisseurs partenaires pour le système BD MAX\* (tous les tests nécessitent les réactifs de système ouvert appropriés)

## INFECTIONS GASTRO-INTESTINALES - RUO\*

Réf Biolegio READYMAX™ BDT-140014-24 (www.biolegio.com) : RUO	EP-1 (EHEC)	<ul style="list-style-type: none"> <li>• EHEC- stx1</li> <li>• EHEC- stx2</li> <li>• EHEC- eaeA</li> <li>• EHEC- hlyA</li> </ul>	442820 - BD MAX™ ExK™ DNA-2 ou 442850 - BD MAX™ ExK™ DNA-4 442829 - DNA MMK (SPC)
Réf Biolegio READYMAX™ BDT-140016-24 (www.biolegio.com) : RUO	EP-2 (Pathogène entérique E. coli)	<ul style="list-style-type: none"> <li>• EAEC- aggR</li> <li>• EPEC- eae et EAF</li> <li>• E1 EC- ipaH</li> <li>• ETEC- LT</li> </ul>	442820- BD MAX™ ExK™ DNA-2 ou 442850 - BD MAX™ ExK™ DNA-4 442829 - DNA MMK (SPC)

## INFECTIONS RESPIRATOIRES - RUO\*

Réf Biolegio READYMAX™ BDT-14001-24 (www.biolegio.com) : RUO	Test b-CAP (pneumonie atypique)	<ul style="list-style-type: none"> <li>• <i>Legionella pneumophila</i></li> <li>• <i>Mycoplasma pneumonia</i></li> <li>• <i>Chlamydia pneumonia</i></li> <li>• <i>Chlamydia psittaci</i></li> </ul>	442818 - BD MAX™ ExK™ DNA-1 442829 - BD MAX™ DNA MMK (SPC)
Réf Biolegio READYMAX™ BDT-14009-24 (www.biolegio.com) : RUO	NP-1 (Pneumonie néonatale-1)	<ul style="list-style-type: none"> <li>• <i>Mycoplasma hominis</i></li> <li>• <i>Ureaplasma parvum</i></li> <li>• <i>Ureaplasma urealyticum</i></li> </ul>	442820- BD MAX™ ExK™ DNA-2 442848 - DNA MMK (Master Mix générique)
Réf Biolegio READYMAX™ BDT-140010-24 (www.biolegio.com) : RUO	NP-2 (Pneumonie néonatale-2)	<ul style="list-style-type: none"> <li>• <i>Mycoplasma hominis</i></li> <li>• <i>Ureaplasma parvum</i></li> <li>• <i>Ureaplasma urealyticum</i></li> <li>• <i>Chlamydia trachomatis</i></li> </ul>	442820- BD MAX™ ExK™ DNA-2 442848 - DNA MMK (Master Mix générique)
Réf Biolegio READYMAX™ BDT-140007-24 (www.biolegio.com) : RUO	AP-1 (Pneumonie atypique-1)	<ul style="list-style-type: none"> <li>• <i>Legionella pneumophila</i></li> <li>• <i>Toxoplasma gondii</i></li> <li>• <i>Pneumocystis jirovecii</i></li> </ul>	442820- BD MAX™ ExK™ DNA-2 442848 - DNA MMK (Master Mix générique)
Réf Biolegio READYMAX™ BDT-140008-24 (www.biolegio.com) : RUO	AP-2 (Pneumonie atypique-2)	<ul style="list-style-type: none"> <li>• <i>Mycoplasma pneumoniae</i></li> <li>• <i>Chlamydia pneumoniae</i></li> <li>• <i>PAN-Chlamydiaceae</i></li> </ul>	442820- BD MAX™ ExK™ DNA-2 442848 - DNA MMK (Master Mix générique)
Réf BioGX Sam pie- Ready™ (Laboratory Use Only): 350-003-A-MAX	BioGX Atypical Pneumonie	<ul style="list-style-type: none"> <li>• <i>Mycoplasma pneumoniae</i></li> <li>• <i>Legionella spp.</i></li> <li>• <i>Chlamydia pneumoniae</i></li> </ul>	442818 - BD MAX™ ExK™ DNA-1

## MENINGITES - RUO\*

Réf Biolegio READYMAX™ BDT-140011-24 (www.biolegio.com) : RUO	Biolegio Meningitis 1	<ul style="list-style-type: none"> <li>• <i>Escherichia coli</i></li> <li>• <i>Streptococcus agalactiae (StrepB)</i></li> <li>• <i>Listeria monocytogenes</i></li> </ul>	442820 - BD MAX™ ExK™ DNA-2 442848 - DNA MMK (Master Mix générique)
Réf Biolegio READYMAX™ BDT-140012-24 (www.biolegio.com) : RUO	Biolegio Meningitis 2	<ul style="list-style-type: none"> <li>• <i>Neisseria meningitidis</i></li> <li>• <i>Streptococcus pneumoniae (Sp ply)</i></li> <li>• <i>Streptococcus pneumoniae (Sp lytA)</i></li> </ul>	442820 - BD MAX™ ExK™ DNA-2 442848 - DNA MMK (Master Mix générique)
Réf Biolegio READYMAX™ BDT-14005-24 (www.biolegio.com) : RUO	Biolegio HSV / VZV	<ul style="list-style-type: none"> <li>• HSV 1</li> <li>• HSV 2</li> <li>• VZV</li> </ul>	442818 - BD MAX™ ExK™ DNA-1 442829 - BD MAX™ DNA MMK (SPC)

## AUTRES - RUO\*

Réf Biolegio READYMAX™ BDT-140016-24 (www.biolegio.com) : RUO	Test BB (Complexe Borrelia burgdorferi sensu lato)	<ul style="list-style-type: none"> <li>• <i>Borrelia burgdorferi sensu stricto</i></li> <li>• <i>Borrelia garinii</i></li> <li>• <i>Borrelia afzelii</i></li> <li>• <i>Borrelia bavariensis</i></li> <li>• <i>Borrelia spielmanii</i></li> <li>• <i>Borrelia valaisiana</i></li> </ul>	442820 - BD MAX™ ExK™ DNA-2 442829 - DNA MMK (SPC)
Réf BioGX Sample-Ready™ (Laboratory Use Only): 350-057-C-MAX	BioGX Plasmodium spp., P. falciparum, P. vivax, P. ovale	<ul style="list-style-type: none"> <li>• <i>Plasmodium spp.</i></li> <li>• <i>Plasmodium falciparum</i></li> <li>• <i>Plasmodium vivax</i></li> <li>• <i>Plasmodium ovale</i></li> </ul>	442818 - BD MAX™ ExK™ DNA-1



\*RUO : Research Use Only (Pour une utilisation en recherche uniquement, pas d'utilisation dans des procédures diagnostic ou à des fins de diagnostic)

BD MAX™ - automate et réactifs de biologie moléculaire pour la réalisation de tests de PCR en temps réel pour les laboratoires. Dispositifs médicaux de diagnostic in vitro de classe A et de classe D (IVDR 2017/746). Fabricant: Becton Dickinson and Company. Pour une bonne utilisation de ces produits, lire attentivement les recommandations d'utilisation. Edition Mars 2023

BD CTGCTV2 et BD CTGC2 BD MAX™ réactifs de biologie moléculaire pour la réalisation de tests de PCR en temps réel pour les laboratoires. Dispositifs médicaux de diagnostic in vitro de classe C (IVDR 2017/746). Fabricant: Becton Dickinson and Company. Pour une bonne utilisation de ces produits, lire attentivement les recommandations d'utilisation. Edition Mars 2023

CERTEST VIASURE™ Real Time PCR Detection Kit for BD MAX™ System Réactifs de biologie moléculaire pour la réalisation de tests de PCR en temps réel pour les laboratoires. Dispositifs médicaux de diagnostic in-vitro. Hors annexe II (Dir 98/79/CE). Fabricant : Certest BIOTEC. Pour une bonne utilisation de ces produits, lire attentivement les recommandations d'utilisation. Edition Mars 2023

CE CE<sub>2797</sub>

BD, 11 rue Aristide Bergès, 38800 Le Pont-de-Claix, France  
Tél : 04 76 68 36 36

[bd.com/fr](http://bd.com/fr)

BD, le logo BD, BD MAX et CerTest VIASURE sont des marques déposées de Becton, Dickinson and Company ou de ses filiales.  
©2023 BD. Tous droits réservés. Becton Dickinson France S.A.S au capital de 64 719 915€ / RCS Grenoble B 056 501 711 / Siret 056 501 711 00115. BD-60671

